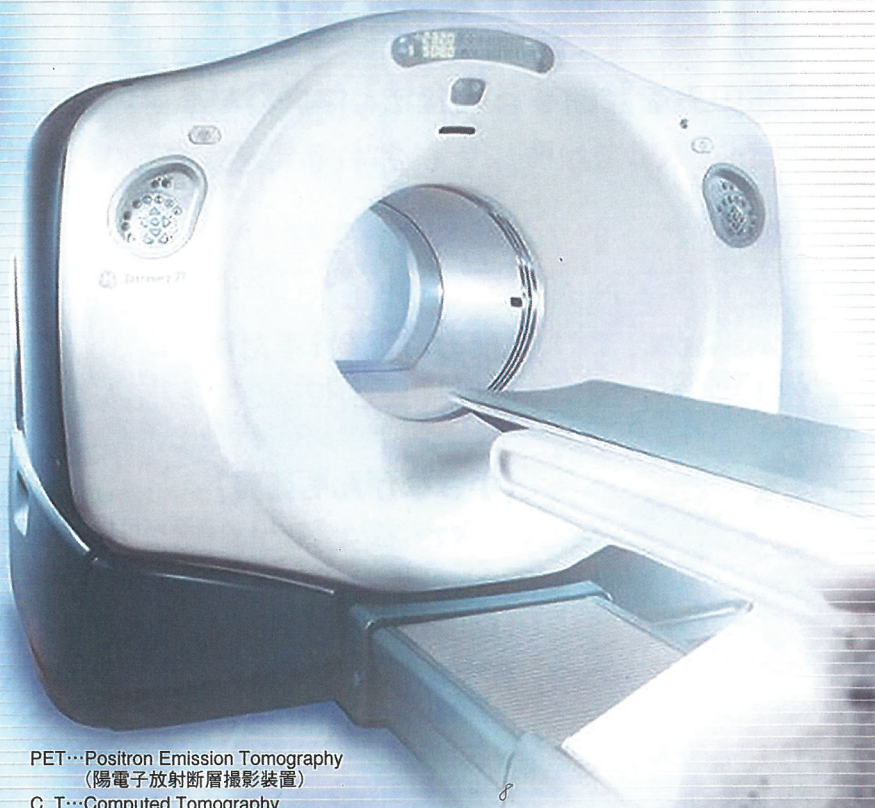


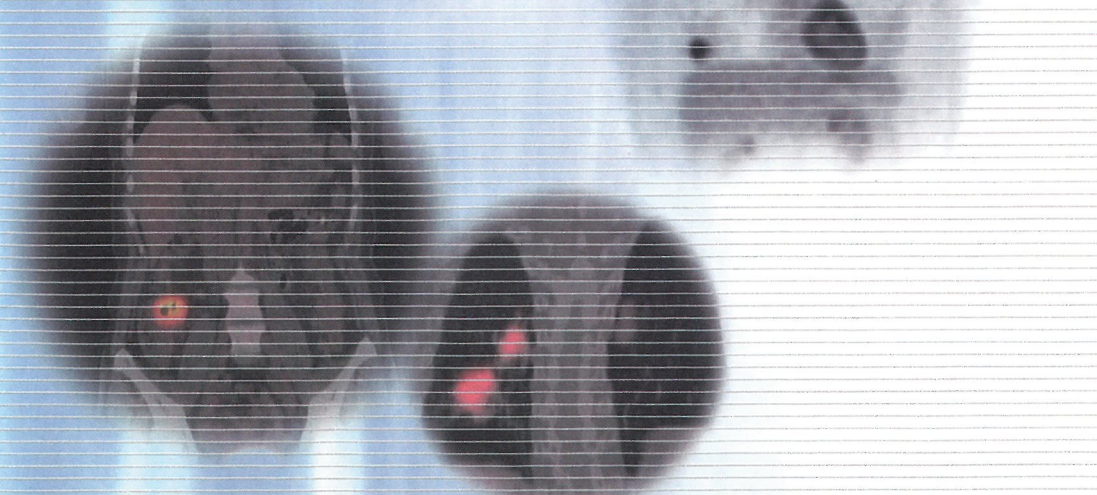
NISHIISAHAYA Hospital PET/CT Guide

PET/CT がん検診のご案内

全身の早期がん・進行がんを発見



PET…Positron Emission Tomography
(陽電子放射断層撮影装置)
C T…Computed Tomography
(コンピューター断層撮影装置)



医療法人 祥仁会 西諫早病院
癌研PET/CT画像診断センター

ペット/シーティー

PET/CTがん検診

全身の早期がん・進行がんを発見

■PET/CTとは・・・

- PET:陽電子放射断層撮影法(機能診断)とCT(形態学診断)を同時に撮れる最新の画像診断です。PETをさらに進化させたPET/CTは最先端の診断器機と言えます。
- 細胞の代謝・機能を画像化し、CT画像と融合することにより早期がんを発見する検査法です。
- MRIやCTのようにがんの形態のみを診断する検査法とは異なります。
- 米国では「PET First(まずはPET検査から)」と言われるほど普及しています。

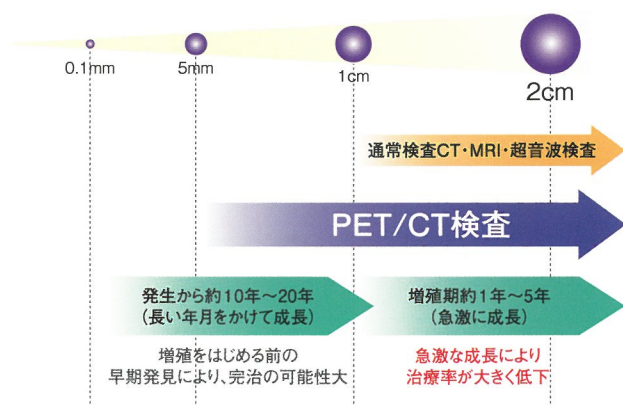
■がんの発見原理・・・

- がん細胞は増殖が盛んで、正常細胞に比べ約3~20倍のブドウ糖を消費する性質があります。



- PETではこの性質を利用し、ブドウ糖に似た放射性検査薬剤(FDG)を体内に注射します。
- FDGが全身にいきわたるのを待って画像化すると、がん細胞にFDGが多く集まるため、がんの有無、位置、進行具合などのほか、腫瘍の良性・悪性の識別を早期に診断することが可能です。

がん細胞の成長プロセス



※直径2mmは約4万個のがん細胞塊 ※直径1cmは約100億個のがん細胞塊
注) 大きさがPETでの検出を決める因子ではありません。数センチのがんでも発見されないこともあります。

■PET/CT検査の特徴・・・

【痛みは注射1本だけ】

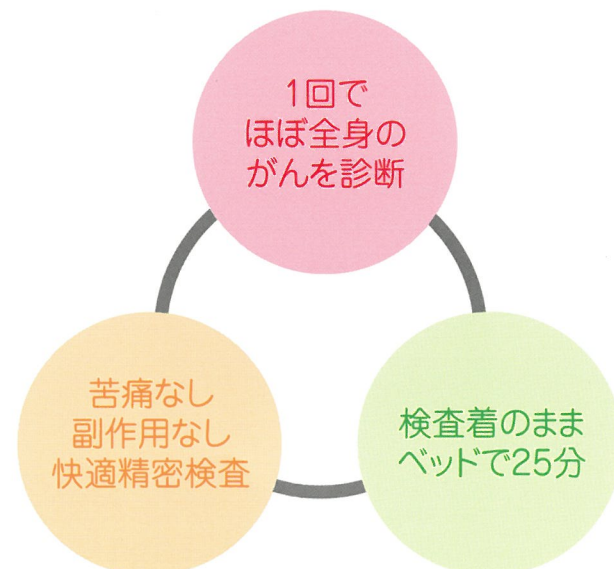
- 注射針をさす際の痛みだけです。
- 不快感や副作用の心配もありません。

【小さながんも発見】

- 10mm程度の小さながんの発見が可能です。場合によっては、5mm程度の極小のがんも見つかることがあります。

【高いがん診断能力】

- PETとCTを一連の流れで撮影することで、検査時間の短縮と正確な診断が行えます。
- 細胞の代謝機能と形態を合わせて診断します。
- 短時間でほぼ全身のがんを検索することができます。
- 転移や治療効果も判ります。



保険の適用(厚労省通知診療報酬点数表)

平成22年4月の診療報酬改訂により “すべての悪性腫瘍” (早期胃癌を除く。)

が**保険の適用**となりました。

- 他の検査、画像診断により病期診断、転移・再発の診断が確定できない患者に使用する。

- 左記以外でも適用となる脳疾患及び心疾患の場合

- てんかん
- 虚血性心疾患※1
- 心サルコイドーシス(2012年より保険適用)
- 大型血管炎(2018年より保険適用)※2

※1 当センターでは対応しておりません。
※2 お問い合わせください。

PET/CTがん検診 Q&A

Q PET/CT検査はがんの早期発見に役立ちますか?

- 全てのがんを発見できるわけではありませんが、早期発見に有効です。

通常の健康診断では発見が難しいごく小さながん細胞でも、早期発見が期待できるため定期的な受診をおすすめしています。CTを同時に撮影するのでPETが苦手とする部位の病変の検出にも役立ちます。しかし、全てのがんを発見できるわけではなく、他の検査方法(超音波や内視鏡検査など)を組み合わせることで、より精度の高い検査結果が得られます。

Q 全てのがんが発見できないのに、なぜPET/CT検査は注目されるのですか? また、どれくらいの期間で受診したらよいですか?

- 従来の健康診断で発見されるより、はるかに早期のがんが見つかることが注目されています。

発見率は10倍以上との報告もあり、早期発見により治療の選択肢や根治の可能性が望めます。しかし、ごく小さな初期がんは見つからないことがあり、数年後に大きくなって発見されることもありますので、1~3年間隔での受診をおすすめしています。

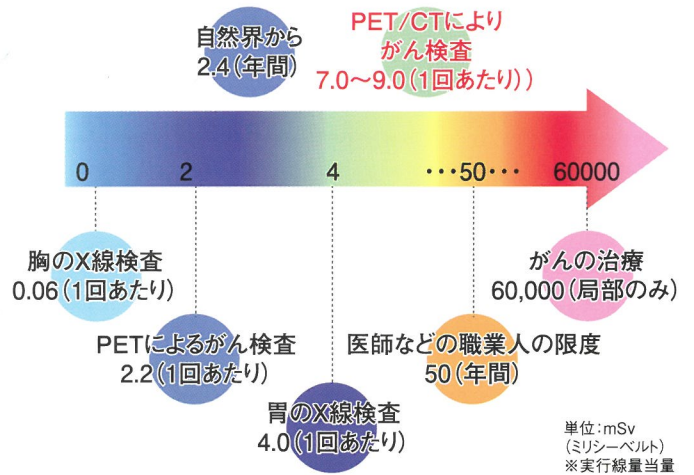
Q がんを経験した人にもPET/CT検査は有用ですか?

- 過去にがん治療をした方にも大変有用です。

再発や転移がどの臓器に出現するかを予測することは困難ですが、PET/CTは全身を検査できる優れた特徴を持っているため、予期せぬところに生じた転移や再発の発見に期待できます。

Q 検査による被曝は問題ないですか?

- 少量のFDGとCT検査を合わせた被曝量は、胃のX線検査の約1.8倍程度です。
- 人体に重大な影響を及ぼす被曝量ではありませんので、安心して受診してください。



Q 検査前の注意事項はありますか?

- PET/CT検査では、**血糖値**が影響します。
- 検査の6時間前から絶食してください。
- 糖分が含まれる飲食物は控えてください。
- 飲酒も控えてください。
- 水・白湯は飲まれてもかまいません。
- 検査直前の激しい運動は控えてください。

安心

快適

精密

「PET/CT検査」は、がん診療においてスタンダードとなっています。

PET/CT検査の流れ

検査前6時間は
絶飲食

(水・白湯は飲まれてもかまいません。)

FDG注射

安静40分

PET/CT検査25分

結果報告・後日郵送

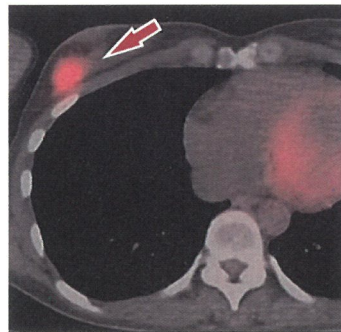
※偽陰性や偽陽性を少なくするために、遅延画像を撮らせていただく場合があります。
(遅延画像:FDG注射後、通常の40分後の検査に加え、約2時間後に検査をすることです。)

PETおよびPET/CT画像



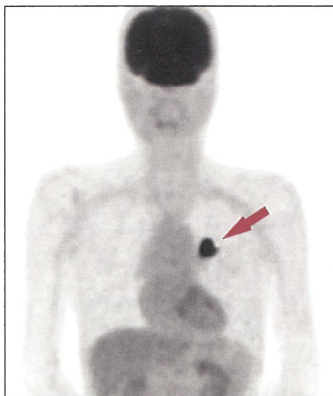
乳がん

➡ 右乳がんへのFDG集積



大腸がん

➡ 大腸がんへのFDG集積



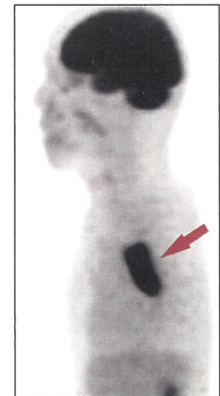
肺がん

➡ 左肺がんへのFDG集積



肺がん(リンパ節転移)

➡ 左肺がんへのFDG集積
➡ リンパ節転移へのFDG集積



食道がん

➡ 食道がんへのFDG集積

がん検診はまずPET/CT検査から!

■がんが疑われた場合

●検査により「がんが疑われる」「精密検査、治療が必要」などの場合には、患者様のご希望に沿って適切な医療施設をご紹介します。

検診コースおよび検査料金(税込)

コース	検査内容	料金
ベーシック	体幹部のPET/CT検査を中心としたシンプルなコースです。 PET/CT(体幹部) 血糖 尿一般 腫瘍マーカー2項目 便潜血	123,500円
ベーシック追跡	がん検診に基づいた二次検査が必要と判断された場合、保険診療として当院での受診をお願いします。 PET/CT(体幹部) 血糖 尿一般 腫瘍マーカー2項目 便潜血	99,500円
スタンダード	ベーシックコースに血液・生化学検査を追加したコースです。さらに、腫瘍マーカーも5項目測定。初めて受診される方へお勧めの内容です。 PET/CT(体幹部) 血糖 尿一般 腫瘍マーカー5項目 便潜血 血液・生化学	134,500円
スペシャル	スタンダードコースに腹部超音波、上部消化管内視鏡検査(胃カメラ)をセットにした2日間コースです。 ※佐世保では対応しておりません。 PET/CT(体幹部) 血糖 尿一般 腫瘍マーカー5項目 便潜血 血液・生化学 腹部超音波 内視鏡(胃カメラ) 胸部CT	156,500円
プレミアム	スペシャルコースに脳梗塞や脳動脈瘤の診断に有効なMRI/MRAを追加したコースです。 ※佐世保では対応しておりません。 PET/CT(体幹部) 血糖 尿一般 腫瘍マーカー6項目 便潜血 血液・生化学 腹部超音波 内視鏡(胃カメラ) 頭部MRI/A 心電図 胸部CT PET/CT画像CD	205,500円

オプション:腹部超音波検査(¥6,050)、頭部MRI/頸部MRA(¥44,000)はオプションとしてベーシックコース・スタンダードコースに追加できます。※佐世保では対応しておりません。

●市町村・健保・共済組合には人間ドック制度による補助がある場合がありますので、組合等へお問い合わせください。

●検診費用は医療費控除の対象外ですが、検診の結果、疾病が発見され引き続き精密検査・治療をした場合、検診は治療に先立って行われる診療と同じと考え、控除対象に含まれます。(※高額療養費制度ではありません。)なお、保険診療による受診は控除対象となります。

検査を受けられる皆様へ

- PET/CTは最先端の検査で、多くのがんの検出に有用です。
- 病巣の部位や形態により見つかりにくいものもあります。
使用するFDGが尿中に排出されるため、腎臓・膀胱では発見困難な場合があります。
脳では正常細胞にFDGがたくさん集積するため、発見困難な場合があります。
- PET/CTの特徴を踏まえ、他の検査もあわせて受診されることをお勧めします。
- 当センターでは、皆様の健康のお役に立ちたいと願っています。
- 検査内容などにつきましては、お気軽にお尋ねください。



医療法人 祥仁会 西諫早病院
癌研PET/CT画像診断センター
 〒854-0063 長崎県諫早市貝津町3015

TEL.0957-25-6666
FAX.0957-25-1288

祥仁会グループ
 ホームページアドレス <http://www.syoujinkai.com>
 E-mailアドレス pet-ct@syoujinkai.com



- 交通のご案内**
- J R JR西諫早駅より徒歩約5分
 - バ ス 農林試験場バス停より徒歩約3分
 - 自動車 長崎自動車道諫早ICより約5分



医療法人 祥仁会 西諫早病院
サテライトクリニックPET/CT佐世保
 〒857-0051 長崎県佐世保市浜田町2-7

TEL.0956-59-7777



- ※専用駐車場はございません。**
- 交通のご案内**
- J R JR佐世保駅より、タクシーで5分
MR佐世保中央駅より、タクシーで4分
 - バ ス 松浦国際通バス停下車、徒歩1分
 - 自動車 佐世保中央ICより、車で1分